



# HIGHLANDER

Preise und Fakten

# DIE PREISE

| MOTOR  | Business Edition | Executive | Luxury   |
|--|------------------|-----------|----------|
| Hybrid mit stufenlosem Automatikgetriebe*,<br>2,5-l-Hybrid, Allradantrieb 140 kW (190 PS) sowie<br>Elektromotor vorne 134 kW (182 PS) und Elektromotor<br>hinten 40 kW (54 PS), Systemleistung 182 kW (248 PS) | 58.950,-         | 65.850,-  | 69.400,- |

**Preisangaben in €. Preisangaben inkl. 19% MwSt. sind unverbindliche Preisempfehlungen der Toyota Deutschland GmbH zzgl. Überführungskosten.  
Individuelle Händlerpreise auf Anfrage bei Ihrem Toyota Vertragshändler.**

\* Kraftstoffverbrauch Toyota Highlander, 2,5-l-Hybrid, Benzinmotor 140 kW (190 PS) und Elektromotoren vorne 134 kW (182 PS) und hinten 40 kW (54 PS), Systemleistung 182 kW (248 PS): niedrig (Kurzstrecke): 7,3–6,6 l/100 km; mittel (Stadttrand): 6,4–5,8 l/100 km; hoch (Landstraße): 6,3–5,8 l/100 km; Höchstwert (Autobahn): 8,1–7,7 l/100 km; kombiniert: 7,1–6,6 l/100 km; CO<sub>2</sub>-Emission kombiniert: 160–149 g/km. Werte gemäß WLTP-Prüfverfahren (ausstattungsabhängig).

Weitere Informationen zum offiziellen Kraftstoffverbrauch und den offiziellen spezifischen CO<sub>2</sub>-Emissionen neuer Personenkraftwagen können dem „Leitfaden über den Kraftstoffverbrauch, die CO<sub>2</sub>-Emissionen und den Stromverbrauch neuer Personenkraftwagen“ entnommen werden, der an allen Verkaufsstellen und bei der Deutschen Automobil Treuhand (DAT) unter [www.dat.de](http://www.dat.de) unentgeltlich erhältlich ist.

# DIE WESENTLICHE AUSSTATTUNG

| Business Edition   | Executive  | Luxury   |
|--|--|--|
| <ul style="list-style-type: none"><li>• 18-Zoll-Leichtmetallfelgen</li><li>• Parabol-LED mit Fernlichtautomatik</li><li>• Toyota Safety Sense</li><li>• Toter-Winkel-Warner</li><li>• Rückfahrkamera mit fixen Linien</li><li>• Toyota Smart Connect mit Acht-Zoll-Display und Cloud-Navigation</li><li>• Lederlenkrad, beheizbar</li><li>• Privacy Glas</li><li>• Smartphone-Integration per Apple CarPlay und Android Auto®</li><li>• Sitze in Synthetikleder (vorne beheizbar und elektrisch verstellbar)</li></ul> | <p><b>zusätzlich zu/abweichend von Business Edition:</b></p> <ul style="list-style-type: none"><li>• Einparkhilfe mit Bremsfunktion</li><li>• Rückfahrkamera mit beweglichen Linien</li><li>• 20-Zoll-Leichtmetallfelgen</li><li>• Projektor-LED mit Fernlichtautomatik</li><li>• Heckklappe elektrisch öffnend</li><li>• Einstiegsleisten Highlander-Design</li><li>• Toyota Smart Connect Plus mit 12,3-Zoll-Display sowie Cloud- und Onboard-Navigation</li><li>• Cockpit, digital</li><li>• Apple CarPlay kabellos</li><li>• Schaltwippen</li><li>• Sitze in perforiertem Leder (mit Memoryfunktion)</li></ul> | <p><b>zusätzlich zu/abweichend von Executive:</b></p> <ul style="list-style-type: none"><li>• Head-up-Display</li><li>• Smart Rear View Mirror (digitaler Innenspiegel)</li><li>• 20-Zoll-Leichtmetallfelgen, in Mattschwarz</li><li>• Heckklappe elektrisch öffnend mit Fußsensor</li><li>• JBL®-Premium-Audiosystem mit elf Lautsprechern</li><li>• 360°-Kamera</li><li>• Sitze vorne beheiz- und belüftbar</li><li>• Sitze hinten beheizbar</li></ul> |

Apple CarPlay ist eine eingetragene Marke der Apple Inc.

Android ist eine eingetragene Marke der Google LLC.

JBL ist eine eingetragene Marke der Harman International Industries, Inc.

# DIE SERIENAUSSTATTUNG

| AUSSENAUSSTATTUNG   | Business Edition | Executive | Luxury |
|---|------------------|-----------|--------|
| Shark-Fin-Antenne   | •                | •         | •      |
| Außenspiegel elektrisch einstellbar und heranklappbar, beheizbar    | •                | •         | •      |
| Außenspiegel in Wagenfarbe lackiert mit integrierten Seitenblinkern | •                | •         | •      |
| Außenspiegel elektrisch einstellbar                                 | •                | •         | •      |
| Außenspiegel mit Einstiegsbeleuchtung                               | —                | •         | •      |
| Dachreling silbern  | •                | —         | —      |
| Dachreling verchromt  | —                | •         | •      |
| Dachspoiler in Wagenfarbe   | •                | •         | •      |
| Frontgrill mit Chromapplikationen                                   | —                | •         | •      |
| Frontgrill schwarz  | •                | —         | —      |
| Frontgrill schwarz lackiert   | —                | •         | •      |
| Frontgrillumrandung Chrom   | —                | •         | •      |
| Frontgrillgitter (oberer Einfassung), silbern                       | •                | —         | —      |
| Frontsäule schwarz  | •                | —         | —      |
| Frontsäule schwarz glänzend   | —                | •         | •      |
| Frontscheinwerfer mit LED-Lichtsignatur                             | •                | •         | •      |
| Heckscheibenwischer   | •                | •         | •      |
| Heckspoiler   | •                | •         | •      |
| Privacy Glas, verstärkte Tönung der hinteren Seitenscheiben         | •                | •         | •      |

• = Serienausstattung    — = nicht erhältlich    S = Sonderausstattung

# DIE SERIENAUSSTATTUNG

| AUSSENAUSSTATTUNG                         | Business Edition | Executive | Luxury |
|---|------------------|-----------|--------|
| Rangierunterstützung in den Außenspiegeln | —                | •         | •      |
| Regensensor                               | •                | •         | •      |
| Scheinwerfer in Klarglas                  | •                | •         | •      |
| Schutzfolie für Türgriffmulden            | •                | •         | •      |
| Türgriffe in Wagenfarbe                   | •                | •         | •      |
| Unterfahrschutz dunkelgrau                | —                | —         | •      |
| Unterfahrschutz hinten, schwarz           | •                | —         | —      |
| Unterfahrschutz hinten, silbern           | —                | •         | —      |

• = Serienausstattung    — = nicht erhältlich    S = Sonderausstattung

# DIE SERIENAUSSTATTUNG

| REIFEN UND FELGEN  | Business Edition | Executive | Luxury |
|--|------------------|-----------|--------|
| 18-Zoll-Leichtmetallräder mit dunkelgrauer, bearbeiteter Oberfläche im 5-Speichen-Design | •                | —         | —      |
| 20-Zoll-Leichtmetallräder (5 Dreifachspeichen)   | —                | •         | —      |
| 20-Zoll-Leichtmetallräder in Mattschwarz im 10-Speichen Design                           | —                | —         | •      |
| Temporäres Ersatzrad   | •                | •         | •      |

| GEPÄCKRAUM UND ABLAGEN                          | Business Edition | Executive | Luxury |
|---|------------------|-----------|--------|
| Ablagefächer in den vorderen und hinteren Türen | •                | •         | •      |
| Abschließbares unteres Handschuhfach            | •                | •         | •      |
| Becherhalter vorne und hinten                   | •                | •         | •      |
| Flaschenfach in Türverkleidung vorne und hinten | •                | •         | •      |
| Fußbewegungssensor für elektr. Heckklappe       | —                | —         | •      |
| Gepäckhaken                                     | •                | •         | •      |
| Gepäckraumabdeckung ausziehbar                  | •                | •         | •      |
| Mittelkonsole mit großem Staufach               | •                | •         | •      |
| Haken für Einkaufstaschen im Gepäckraum         | •                | •         | •      |
| Heckklappe elektrisch                           | —                | •         | •      |
| Heckklappenauslösung mit Druckknopf             | —                | •         | •      |
| Kleiderhaken - hintere Passagiere (2 x)         | •                | •         | •      |
| Kofferraumstaufach seitlich                     | •                | •         | •      |
| Kofferraumverkleidung in Nadelvlies             | •                | •         | •      |

• = Serienausstattung    — = nicht erhältlich    S = Sonderausstattung

# DIE SERIENAUSSTATTUNG

| GEPÄCKRAUM UND ABLAGEN                                     | Business Edition | Executive | Luxury |
|--|------------------|-----------|--------|
| Konsolenbox vorne  | •                | •         | •      |
| Mittelkonsole mit großem Staufach                          | •                | •         | •      |
| Sitztaschen in Rückenlehne des Fahrer- und Beifahrersitzes | •                | •         | •      |
| KLIMATISIERUNG UND VERGLASUNG                              | Business Edition | Executive | Luxury |
| 3-Zonen-Klimaautomatik                                     | •                | •         | •      |
| Frischluftfilter   | •                | •         | •      |
| Geräuschkämpfungsschicht vordere Türscheiben               | —                | •         | •      |
| Klimatisierung für die hinteren Sitzreihen                 | •                | •         | •      |
| Klimatisierungssteuerung für die Fondpassagiere            | •                | •         | •      |
| Luftdüsen für die hintere Sitzreihe                        | •                | •         | •      |
| Pollenfilter   | •                | •         | •      |
| UV-Schutz Heckscheibe                                      | •                | •         | •      |

• = Serienausstattung    — = nicht erhältlich    S = Sonderausstattung

# DIE SERIENAUSSTATTUNG

| KOMFORT- UND INNENAUSSTATTUNG                                    | Business Edition | Executive | Luxury |
|--|------------------|-----------|--------|
| 4x4-Wählschalter   | •                | •         | •      |
| Ambientebeleuchtung vorne  | —                | •         | •      |
| Applikationen an den Vordertüren in Mattschwarz                  | •                | —         | —      |
| Armaturenbrett mit Softtouch-Elementen oben                      | •                | •         | •      |
| Armaturenbrettbeleuchtung hellblau                               | •                | •         | •      |
| Auf-/Abwärtsautomatik an allen elektrisch verstellbaren Fenstern | •                | •         | •      |
| Automatische Türverriegelung                                     | •                | •         | •      |
| Chromeinsatz an den vorderen Becherhaltern                       | •                | •         | •      |
| Dachhimmel grau  | •                | •         | •      |
| Einsatz in Carbonoptik auf dem oberen Armaturenbrett             | —                | —         | •      |
| Einstiegsleisten Highlander Aluminium                            | —                | •         | •      |
| Fahrmodusselektor in der Mittelkonsole                           | •                | •         | •      |
| Fensterheber vorne und hinten elektrisch                         | •                | •         | •      |
| Frontscheinwerfer mit Abschaltautomatik                          | •                | •         | •      |
| Haltegriffe vorne und hinten über Kopf                           | •                | •         | •      |
| Head-up-Display  | —                | —         | •      |
| Hintertüreinsatz in Holzmaserung                                 | —                | •         | •      |
| Hintertüreinsatz mattschwarz                                     | •                | —         | —      |
| Innenraumapplikationen in Silber-Chrom                           | •                | •         | •      |

• = Serienausstattung    — = nicht erhältlich    S = Sonderausstattung



# DIE SERIENAUSSTATTUNG

| KOMFORT- UND INNENAUSSTATTUNG  | Business Edition | Executive | Luxury |
|--|------------------|-----------|--------|
| Innenraumbeleuchtung vorne, LED  | •                | •         | •      |
| Innenspiegel, rahmenlos und abblendbar   | •                | •         | •      |
| Innenraumbeleuchtung LED in der 2. und 3. Sitzreihe  | •                | •         | •      |
| Kabelloses Smartphone-Ladegerät  | •                | •         | •      |
| Ladekantenschutz, Edelstahl  | •                | •         | •      |
| Laderaumboden, doppelseitig  | •                | •         | •      |
| LED-Leseleuchten in der 2. Sitzreihe   | •                | •         | •      |
| Lederschaltknäuf   | •                | •         | •      |
| Lederlenkrad im 3-Speichen-Design mit grauen Ziernähten  | •                | •         | •      |
| Lenkrad manuell höhen- und längsverstellbar  | •                | •         | •      |
| Lenkrad beheizbar  | •                | •         | •      |
| Lenkradbedienung der adaptiven Geschwindigkeitsregelanlage, der Audioanlage, der Bluetooth-Freisprecheinrichtung, der Sprachsteuerung und des Geschwindigkeitsbegrenzers | •                | •         | •      |
| Leseleuchten Fahrer und Beifahrer  | •                | •         | •      |
| Mittelkonsole in Holzmaserung  | —                | •         | •      |
| Mittelkonsole schwarz  | •                | —         | —      |
| Satinverchromter Einsatz auf Konsolengehäuse   | •                | •         | •      |

• = Serienausstattung    — = nicht erhältlich    S = Sonderausstattung

# DIE SERIENAUSSTATTUNG

| KOMFORT- UND INNENAUSSTATTUNG   | Business Edition | Executive | Luxury |
|---|------------------|-----------|--------|
| Schaltknäufumrandung mattchrom  | •                | •         | •      |
| Scheibenwaschdüsen beheizbar  | •                | •         | •      |
| Scheibenwischer mit variabler Intervalleinstellung  | •                | •         | •      |
| Servolenkung elektrisch   | •                | •         | •      |
| Smart-Key-System: schlüsselloses Öffnen/Verschließen des Fahrzeugs über Fahrer-, Beifahrertür und Heckklappe sowie Starten des Motors per Start-/Stop-Knopf | •                | •         | •      |
| Sonnenblende mit Beleuchtung auf der Fahrer- und Beifahrerseite   | •                | •         | •      |
| Sonnenschutzrollos 2. Sitzreihe   | •                | •         | •      |
| Start-/Stop-Knopf   | •                | •         | •      |
| Steckdose 12 V vorne (2)  | •                | •         | •      |
| Toyota Easy Flat System   | •                | •         | •      |
| Türapplikationen Chrom  | •                | •         | •      |
| Türverkleidung und Armaturentafel in Lederoptik   | •                | •         | •      |
| Vordertüreinsatz in Holzmaserung  | —                | •         | •      |
| Windschutzscheibe elektrisch beheizt  | •                | •         | •      |
| Windschutzscheibe mit Geräuschdämmschicht   | —                | •         | •      |
| Zentralverriegelung mit schlüsselintegrierter Funkfernbedienung und Blinkerbestätigung  | •                | •         | •      |

• = Serienausstattung    — = nicht erhältlich    S = Sonderausstattung

# DIE SERIENAUSSTATTUNG

| MULTIMEDIA UND NAVIGATION                                   | Business Edition | Executive | Luxury |
|---|------------------|-----------|--------|
| 8-Zoll-Multimediadisplay                                    | •                | —         | —      |
| 12,3-Zoll-Multimediadisplay                                 | —                | •         | •      |
| 7-Zoll-Multiinfozentraldisplay, farbig                      | •                | —         | —      |
| Bluetooth®-Freisprecheinrichtung                            | •                | •         | •      |
| Cockpit, digital  | —                | •         | •      |
| Externer Audioeingang (AUX) und USB-Schnittstelle (3)       | •                | •         | •      |
| JBL®-Premium-Soundsystem                                    | —                | —         | •      |
| Lautsprecher (6)  | •                | •         | —      |
| Lautsprecher (11)   | —                | —         | •      |
| Lenkradbedienung des Multimediasytems                       | •                | •         | •      |
| Toyota Smart Connect mit Cloud-Navigation                   | •                | —         | —      |
| Toyota Smart Connect Plus mit Cloud- und Onboard-Navigation | —                | •         | •      |
| Smartphone-Integration                                      | •                | •         | •      |
| Sprachsteuerung   | •                | •         | •      |
| Toyota Connected Services                                   | •                | •         | •      |

JBL ist eine eingetragene Marke der Harman International Industries, Inc.

Bluetooth ist eine eingetragene Marke von Bluetooth SIG Inc.

• = Serienausstattung    — = nicht erhältlich    S = Sonderausstattung

# DIE SERIENAUSSTATTUNG

| SICHERHEITSAUSSTATTUNG   | Business Edition | Executive | Luxury |
|--|------------------|-----------|--------|
| 360°-Heckkamera  | —                | —         | •      |
| 3. Bremsleuchte LED  | •                | •         | •      |
| Abblendlichtautomatik  | •                | •         | •      |
| Adaptive Geschwindigkeitsregelanlage                           | •                | •         | •      |
| Airbags (7)  | •                | •         | •      |
| Alarmanlage  | •                | •         | •      |
| Antriebsschlupfregelung (A-TRC), aktiv                         | •                | •         | •      |
| Anhängerstabilisierungskontrolle (TSC)                         | •                | •         | •      |
| Berganfahr-Assistent (HAC)                                     | •                | •         | •      |
| Brems-Assistent (BA)   | •                | •         | •      |
| Bremsleuchten mit LED-Technik                                  | •                | •         | •      |
| Dynamisches Bremslicht   | •                | •         | •      |
| E-Call-Notrufsystem  | •                | •         | •      |
| Einklemmschutz an allen elektrisch verstellbaren Fenstern      | •                | •         | •      |
| Einparkensensoren vorne und hinten                             | —                | •         | •      |
| Fernlichtsystem (AHB), automatisch                             | •                | •         | •      |
| Stabilitätskontrolle (VSC), elektronisch                       | •                | •         | •      |
| Frontkollisionswarnung mit Fußgänger- und Radfahrerererkennung | •                | •         | •      |
| Frontscheibe beheizbar   | •                | •         | •      |

• = Serienausstattung    — = nicht erhältlich    S = Sonderausstattung

# DIE SERIENAUSSTATTUNG

| SICHERHEITSAUSSTATTUNG                                   | Business Edition | Executive | Luxury |
|--|------------------|-----------|--------|
| Heckleuchten mit LED-Leuchtband und LED-Blinkleuchten    | •                | •         | •      |
| Innenspiegel automatisch und stufenlos abblendbar        | •                | •         | —      |
| ISOFIX-Kindersitzbefestigung                             | •                | •         | •      |
| Nebelscheinwerfer LED                                    | •                | •         | •      |
| Parabol-LED mit Fernlichtautomatik                       | •                | —         | —      |
| Projektor-LED mit Fernlichtautomatik                     | —                | •         | •      |
| Reifendruckkontrollsystem                                | •                | •         | •      |
| Rückfahr-Assistent (RCTA)                                | •                | •         | •      |
| Rückfahrkamera mit Kamerawaschanlage                     | •                | •         | •      |
| Rückfahrkamera mit beweglichen Orientierungslinien       | —                | •         | •      |
| Rückfahrkamera mit statischen Orientierungslinien        | •                | —         | —      |
| Scheibenbremse vorne und hinten, innenbelüftet           | •                | •         | •      |
| Scheinwerferreinigungsanlage                             | —                | •         | •      |
| Smart View Mirror (digitaler Innenspiegel)               | —                | —         | •      |
| Spurhalte-Assistent (LDA, mit aktiver Lenkunterstützung) | •                | •         | •      |
| Spurverfolgungs-Assistent                                | •                | •         | •      |
| Rückfahrkamera mit statischen Orientierungslinien        | •                | —         | —      |
| Tagfahrlicht in LED-Technik                              | •                | •         | •      |
| Toter-Winkel-Warner                                      | •                | •         | •      |
| Türeinsteigsbeleuchtung                                  | •                | •         | •      |

• = Serienausstattung    — = nicht erhältlich    S = Sonderausstattung

# DIE SERIENAUSSTATTUNG

| SITZE  | Business Edition | Executive | Luxury |
|--|------------------|-----------|--------|
| 2. Sitzreihe individuell verschiebbar                                | •                | •         | •      |
| 3. Reihe 2-sitzige Rücksitzbank                                      | •                | •         | •      |
| 3. Sitzreihe Liegesitze  | •                | •         | •      |
| 60 : 40 geteilte klappbare Rücksitze der 3. Reihe                    | •                | •         | •      |
| Aktive Kopfstützen vorne (WIL)                                       | •                | •         | •      |
| Fahrer- und Beifahrersitz sowie äußere Rücksitze beheizt             | —                | —         | •      |
| Fahrer- und Beifahrersitz mit Höhen- und Längsverstellung elektrisch | •                | •         | •      |
| Fußraumheizung hinten  | •                | •         | •      |
| Kopfstützen hinten (5)   | •                | •         | •      |
| Kopfstützen hinten einstellbar                                       | •                | •         | •      |
| Längsverstellung elektrisch für Beifahrersitz                        | —                | •         | •      |
| Lendenwirbelstütze elektrisch einstellbar für Fahrersitz             | •                | •         | •      |
| Lendenwirbelstütze Beifahrer manuell einstellbar                     | •                | •         | •      |
| Memoryfunktion für Fahrersitz  | —                | •         | •      |
| Mittelarmlehne   | •                | •         | •      |
| Rückenlehne 2. Sitzreihe einstellbar                                 | •                | •         | •      |
| Rückenlehne elektrisch einstellbar für Beifahrersitz                 | •                | •         | •      |
| Rückenlehne elektrisch einstellbar für Fahrersitz                    | •                | •         | •      |
| Rücksitze 2. Sitzreihe 60 : 40 klappbar                              | •                | •         | •      |
| Sitzbelüftung regelbar für Fahrer- und Beifahrersitz                 | —                | —         | •      |
| Sitzheizung regelbar für Fahrer- und Beifahrersitz                   | •                | •         | •      |

• = Serienausstattung    — = nicht erhältlich    S = Sonderausstattung

# DIE SERIENAUSSTATTUNG

| LACKFARBEN                  | Business Edition | Executive | Luxury |
|-----------------------------|------------------|-----------|--------|
| 1G3 marlingrau metallic     | •                | •         | •      |
| 1J9 highlandsilber metallic | •                | •         | •      |
| 218 tiefschwarz metallic    | •                | •         | •      |
| 6X5 cypressgreen metallic   | •                | •         | •      |
| 8X8 nagoyablau metallic     | •                | •         | •      |
| 070 platinumweiß perleffekt | 400,-            | 400,-     | 400,-  |
| 1K5 moondustblau perleffekt | 400,-            | 400,-     | 400,-  |
| 3T3 tokiorot perleffekt     | 400,-            | 400,-     | 400,-  |

• = Serienausstattung    – = nicht erhältlich    S = Sonderausstattung

\*Preisangaben inkl. 19 % MwSt. sind unverbindliche Preisempfehlungen der Toyota Deutschland GmbH zum Zeitpunkt der Veröffentlichung (siehe Rückseite).  
**Individuelle Händlerpreise auf Anfrage bei Ihrem Toyota Vertragshändler.**

# DIE SERIENAUSSTATTUNG

| POLSTER  | Business Edition | Executive | Luxury          |
|--|------------------|-----------|-----------------|
| Sitzpolster in Synthetikleder, schwarz           | •                | —         | —               |
| Lederausstattung, schwarz oder beige, perforiert | —                | •         | • <sup>1)</sup> |

| SONDERAUSSTATTUNG                             | Business Edition | Executive | Luxury  |
|---|------------------|-----------|---------|
| Perleffekt-Lackierung                         | 400,-            | 400,-     | 400,-   |
| Panorama-Glasdach                             | —                | —         | 1.400,- |
| Anhängerkupplung, mit fester Kupplungskugel   | 890,-            | 890,-     | 890,-   |
| Anhängerkupplung, mit abnehmbar Kupplungskuge | 1.090,-          | 1.090,-   | 1.090,- |

<sup>1)</sup> Alternativ: Lederausstattung in Ocker.

• = Serienausstattung — = nicht erhältlich S = Sonderausstattung

\*Preisangaben inkl. 19 % MwSt. sind unverbindliche Preisempfehlungen der Toyota Deutschland GmbH zum Zeitpunkt der Veröffentlichung (siehe Rückseite).  
**Individuelle Händlerpreise auf Anfrage bei Ihrem Toyota Vertragshändler.**



# DIE OPTIONALE AUSSTATTUNG

| ZUBEHÖR  | Bestellnummer  | €*    |
|--|----------------|-------|
| <b>INTERIEUR</b>   |                |       |
| <b>FUSSMATTEN</b><br>Schützen den Fahrzeuginnenraum vor Schmutz, Nässe und Abnutzung, passgenau mit Fixierpunkten, aus strapazierfähigem Material  |                |       |
| Fußmatten aus Gummi, Satz vorn, für 2. und 3. Sitzreihe  | PT908-48201-20 | 185,- |
| Fußmatten aus Velours, Satz vorn, für 2. und 3. Sitzreihe, 830 g/m <sup>2</sup>  | PW210-0E014    | 145,- |
| <b>EINSTIEGSLEISTEN AUS ALUMINIUM</b><br>Schützen den Einstiegsbereich vor Kratzern und Beschädigungen und werten ihn optisch auf, strapazierfähig und leicht zu reinigen  |                |       |
| Einstiegsleisten aus Aluminium, vorn, nur für Business Edition   | PW382-0E000    | 135,- |
| <b>GEPÄCK-/INNENRAUM</b>   |                |       |
| Aschenbecher<br>Massiv, mit Deckel, sicherer Halt  | 74130-48060    | 60,-  |
| Aufbewahrungsbox<br>Für bis zu 10 kg, aus Polyester, faltbar, in Schwarz, kann auseinandergefaltet als Fahrzeugschutz verwendet werden, Maße zusammengefaltet: 475 mm x 335 mm x 200 mm (L X B X H), Maße auseinandergefaltet: 715 mm x 855 mm | PW241-00000    | 75,-  |
| <b>GEPÄCKNETZ</b><br>Schützt Gegenstände vor dem Verrutschen im Laderaum während der Fahrt, ist strapazierfähig und wird im Laderaum durch Fixierpunkte variabel nach Größe der Gegenstände befestigt (max. Belastung: 10 kg)                  |                |       |
| Gepäcknetz horizontal  | PZ416-K2340-ZA | 65,-  |
| Gepäcknetz vertikal  | PZ472-X2340-ZA | 55,-  |
| <b>SCHUTZMATTEN FÜR KOFFERRAUM/LADERAUM</b><br>Schützen Kofferraum und Laderaum vor Schmutz und Nässe  |                |       |
| Kofferraumschalenmatte, in Schwarz, für 7-Sitzer, nicht umgeklappte Sitze, passgenau   | PW241-0E004    | 70,-  |
| Kofferraumschalenmatte, in Schwarz, für 7-Sitzer, für umgeklappte Sitze, passgenau   | PW241-0E005    | 90,-  |
| Laderaummatte, wendbar<br>Für Fahrzeuge mit oder ohne Subwoofer  | PT926-48203-20 | 115,- |

\*Preisangaben inkl. 19 % MwSt. sind unverbindliche Preisempfehlungen der Toyota Deutschland GmbH zum Zeitpunkt der Veröffentlichung (siehe Rückseite).  
**Individuelle Händlerpreise sowie evtl. anfallende Montagekosten auf Anfrage bei Ihrem Toyota Vertragshändler.**

# DIE OPTIONALE AUSSTATTUNG

| ZUBEHÖR  | Bestellnummer   | €*      |
|--|---|---------|
| <b>KÜHLBOX</b><br>Bietet optimale Temperaturen für den Reiseproviant   |   |         |
| Kühlbox, schmal, ca. 7,5 Liter Innenvolumen, inkl. Trageriemen, kann mit dem Sicherheitsgurt befestigt werden<br>Spannungsversorgung über 12-V-Stecker   | PZ006-06001   | 175,-   |
| <b>UNIVERSELLER TABLET-HALTER</b>  |   |         |
| Universeller Tablet-Halter inkl. Sitzbefestigung.<br>Er wird einfach an den Kopfstützenführungen am Sitz befestigt, ohne Spannungsversorgung.  | PZ017-00006-01<br>(universeller<br>Tablet-Halter)<br>PC22B-0K004-M2<br>(Sitzbefestigung)            | 190,-   |
| <b>KINDERSITZ</b><br>Britax-Römer-Kindersitz mit weicher Polsterung, hochwertiger und strapazierfähiger Stoffbezug, leicht abnehmbar, waschbar   |   |         |
| Kindersitz Maxi Plus<br>Der ISOFIX- Kindersitz kann in einer nach vorne gerichteten Position verwendet werden,<br>geeignet für Kinder von ca. 3 bis 12 Jahren (bzw. ca. 15 bis 36 kg Gewicht). | 73700-02020   | 490,-   |
| <b>EXTERIEUR</b>   |   |         |
| <b>ANHÄNGEZUGVORRICHTUNGEN</b><br>Gewährleisten hohe Sicherheit für die zulässigen Stützlasten.<br>Bitte beachten Sie die max. zulässige Anhängelast von 2.000 kg und Stützlast von 80 kg.     |   |         |
| Anhängezugvorrichtung,<br>mit fester Kupplungskugel und 13-poligem Elektrosatz.<br>Für Fahrzeuge ohne elektrische Heckklappe.<br>Nur für Business Edition.                                     | PW960-0E005<br>(AZV)<br>PT228-48204<br>(Stoßstangenabdeckung)<br>PW5D0-0E002<br>(13-pol. E-Satz)    | 835,-   |
| Anhängezugvorrichtung,<br>mit horizontal abnehmbarer Kupplungskugel<br>und 13-poligem Elektrosatz.<br>Für Fahrzeuge ohne elektrische Heckklappe.<br>Nur für Business Edition.                  | PW960-0E006<br>(AZV)<br>PT228-48204<br>(Stoßstangenabdeckung)<br>PW5D0-0E002<br>(13-pol. E-Satz)    | 1.065,- |
| Anhängezugvorrichtung,<br>mit fester Kupplungskugel und 13-poligem Elektrosatz.<br>Für Fahrzeuge mit elektrischer Heckklappe und ohne Fußsensor.<br>Nur für Executive.                         | PW960-0E005<br>(AZV)<br>PT228-48207-01<br>(Stoßstangenabdeckung)<br>PW5D0-0E002<br>(13-pol. E-Satz) | 945,-   |

\* Preisangaben inkl. 19 % MwSt. sind unverbindliche Preisempfehlungen der Toyota Deutschland GmbH zum Zeitpunkt der Veröffentlichung (siehe Rückseite).

**Individuelle Händlerpreise sowie evtl. anfallende Montagekosten auf Anfrage bei Ihrem Toyota Vertragshändler.**

# DIE OPTIONALE AUSSTATTUNG

| ZUBEHÖR   | Bestellnummer   | €*      |
|---|---|---------|
| Anhängezugvorrichtung,<br>mit horizontal abnehmbarer Kupplungskugel<br>und 13-poligem Elektrosatz.<br>Für Fahrzeuge mit elektrischer Heckklappe und ohne Fußsensor.<br>Nur für Executive. | PW960-0E006<br>(AZV)<br>PT228-48207-01<br>(Stoßstangenabdeckung)<br>PW5D0-0E002<br>(13-pol. E-Satz)   | 1.175,- |
| Anhängezugvorrichtung,<br>mit fester Kupplungskugel und 13-poligem Elektrosatz.<br>Für Fahrzeuge mit elektrischer Heckklappe und Fußsensor.<br>Nur für Luxury.                            | PW960-0E005<br>(AZV)<br>PT228-48206-01<br>(Stoßstangenabdeckung)<br>PT83P-48200<br>(ECU für Fußsensor)<br>PT413-48201-02<br>(Montagekit für Fußsensor)<br>PW5D0-0E002(13-pol.<br>E-Satz)  | 1.150,- |
| Anhängezugvorrichtung,<br>mit horizontal abnehmbarer Kupplungskugel<br>und 13-poligem Elektrosatz.<br>Für Fahrzeuge mit elektrischer Heckklappe und Fußsensor.<br>Nur für Luxury.         | PW960-0E006<br>(AZV)<br>PT228-48206-01<br>(Stoßstangenabdeckung)<br>PT83P-48200<br>(ECU für Fußsensor)<br>PT413-48201-02<br>(Montagekit für Fußsensor)<br>PW5D0-0E002<br>(13-pol. E-Satz) | 1.380,- |
| 13-poliger fahrzeugspezifischer Elektrosatz (in den aufgeführten Montagekits bereits enthalten)   | PW5D0-0E002   | 250,-   |
| 7-poliger fahrzeugspezifischer Elektrosatz  | PW5D0-0E003   | 180,-   |
| Miniadapter, 7-polig (Fahrzeug) auf 13-polig (Anhänger)   | PZ401-00560-07  | 20,-    |
| Miniadapter, 13-polig (Fahrzeug) auf 7-polig (Anhänger)   | PZ401-00560-13  | 20,-    |
| WINDABWEISER<br>Ermöglichen auch bei Wind und Regen das Fahren mit leicht geöffneten Fenstern, verbesserter Fahrkomfort durch geräuscharmes Fahren  |   |         |
| Satz à 4 Stück, vorne und hinten, getönt  | PW162-0E006   | 205,-   |

\*Preisangaben inkl. 19 % MwSt. sind unverbindliche Preisempfehlungen der Toyota Deutschland GmbH zum Zeitpunkt der Veröffentlichung (siehe Rückseite).

**Individuelle Händlerpreise sowie evtl. anfallende Montagekosten auf Anfrage bei Ihrem Toyota Vertragshändler.**

# DIE OPTIONALE AUSSTATTUNG

| ZUBEHÖR   | Bestellnummer                    | €*             |
|---|----------------------------------|----------------|
| <b>DACHGRUNDSYSTEME</b>   |                                  |                |
| Querträger, 2 Stück, montierbar auf Dachreling<br>Max. Traglast inkl. Querträgergewicht: 75 kg  | PZQ30-48080                      | 295,-          |
| Transporttasche für den Dachbasisträger<br>Bei Nichtbenutzung einfach zu verstauen, schützt den Dachbasisträger vor Schmutz und Nässe dank wasserabweisendem und reißfestem Material  | PW306-00001                      | 45,-           |
| <b>DACHTRÄGERAUFBAUTEILE</b>  |                                  |                |
| Nur in Verbindung mit Dachträgergrundsystem   |                                  |                |
| Fahrradträger ProRide<br>Abschließbar, kann links oder rechts montiert werden<br>(bis max. 20 kg Fahrradgewicht).<br>Maße: 145 cm x 32 cm x 8,5 cm. Passend für Rundrahmengrößen<br>22 bis 80 mm, ovale Rahmen von 80 mm x 100 mm   | PW308-00007                      | 170,-          |
| Toyota Dachbox M<br>In schwarz glänzend, Toyota Branding, Ladevolumen, 415 Liter Volumen, max. Zuladung 75 kg, Eigengewicht 17,5 kg, beidseitig zu öffnen, Der Abstand der beiden Dachträger muss zwischen 58 cm und 93,2 cm betragen, TÜV geprüft und erfüllt die Anforderungen der City-Crash-Norm: ECE-R26. ECE-R61. Maße (L/B/H) 170,4 x 86,1 x 41,7cm  | PW308-00011                      | 730,-          |
| Toyota Dachbox L<br>In schwarz glänzend, Toyota Branding, Ladevolumen speziell für Wintersportzubehör, 479 Liter Volumen für bis zu 7 Paar Ski/5 Snowboards, max. Zuladung 75 kg, Eigengewicht 20 kg, beidseitig zu öffnen. Der Abstand der beiden Dachträger muss zwischen 55,7 cm und 93,3 cm betragen, TÜV geprüft und erfüllt die Anforderungen der City-Crash-Norm: ECE-R26. ECE-R61. Maße (L/B/H) 190,8 x 90,0 x 45,6 cm        | PW308-00013                      | 830,-          |
| Toyota Dachbox XL<br>In schwarz glänzend, Toyota Branding, Ladevolumen speziell für Wintersportzubehör, 510 Liter Volumen für bis zu 7 Paar Ski/5 Snowboards, max. Zuladung 75 kg, Eigengewicht 26,8 kg, beidseitig zu öffnen. Der Abstand der beiden Dachträger muss zwischen 55,7 cm und 93,2 cm betragen, TÜV geprüft und erfüllt die Anforderungen der City-Crash-Norm: ECE-R26. ECE-R61. Maße (L/B/H) 210,7 x 91,3 x 43,6 cm     | PW308-00015                      | 865,-          |
| Toyota Dachbox Alpine<br>In schwarz glänzend, Toyota Branding, Ladevolumen speziell für Wintersportzubehör, 512 Liter Volumen für bis zu 7 Paar Ski/5 Snowboards, max. Zuladung 75 kg, Eigengewicht 25,5 kg, beidseitig zu öffnen, Der Abstand der beiden Dachträger muss zwischen 55,7 cm und 93,3 cm betragen, TÜV geprüft und erfüllt die Anforderungen der City-Crash-Norm: ECE-R26. ECE-R61. Maße (L/B/H) 228,5 x 94,8 x 38,4 cm | PW308-00017                      | 995,-          |
| Horizontaler Skiträger<br>Ski- und Snowboard-Träger, komfortabel auf dem Dachbasisträger zu montieren, abschließbar.<br>Für bis zu 4 Paar Ski/2 Snowboards, Bügelänge beträgt 580 mm.<br>Für bis zu 6 Paar Ski/4 Snowboards, Bügelänge beträgt 770 mm.  | PZ403-00630-00<br>PZ403-00636-00 | 110,-<br>125,- |

\*Preisangaben inkl. 19 % MwSt. sind unverbindliche Preisempfehlungen der Toyota Deutschland GmbH zum Zeitpunkt der Veröffentlichung (siehe Rückseite).  
**Individuelle Händlerpreise sowie evtl. anfallende Montagekosten auf Anfrage bei Ihrem Toyota Vertragshändler.**

# DIE OPTIONALE AUSSTATTUNG

| ZUBEHÖR   | Bestellnummer   | €*    |
|---|---|-------|
| <b>KAROSSERIEOPTIK</b>  |   |       |
| Seitenschutzleisten, mit Chromapplikationen   | PT29A-48201-**  | 145,- |
| Türkantenschutz, senkrecht, in Wagenfarbe, 4 Stück  | PT936-48201***  | 200,- |
| <b>FLANKEN-/TRITTSCHUTZ</b>   |   |       |
| Trittbrett, schwarz / silber  | PT938-48200   | 795,- |
| <b>WINTERKOMPLETTRÄDER</b>  |   |       |
| 18-Zoll-Leichtmetallfelge   |   |       |
| 18-ZOLL-LEICHTMETALLFELGE (Nur für Fahrzeuge mit 18-Zoll-Serienbereifung)   |   |       |
| Toyota Original 18-Zoll-Leichtmetallfelge<br>Im 5-Doppelspeichen-Design, in Schwarz, oberflächenpoliert,<br>inkl. Radnabendeckel, für Reifengröße 235/65 R 18 | PW457-0E002-MB<br>(Leichtmetallfelge)<br>90942-01033<br>(5 x Radmutter) | 415,- |
| <b>WINTERKOMPLETTRÄDER</b>  |   |       |
| 20-Zoll-Leichtmetallfelge   |   |       |
| Toyota Original 20-Zoll-Leichtmetallfelge<br>Im 5-Speichen-Design in Schwarz, oberflächenpoliert,<br>inkl. Radnabendeckel, für Reifengröße 235/55 R 20        | PW457-0E003-MB<br>(Leichtmetallfelge)<br>90942-01033<br>(5 x Radmutter) | 525,- |
| <b>FELGENZUBEHÖR</b>  |   |       |
| Reifensäcke mit Toyota Schriftzug, für Reifen, 4 Stück  | PW458-00001   | 75,-  |
| Reifendruckwarnsystem (TPMS), Satz à 4 Stück<br>Luftdrucksensoren, die den Reifendruck überwachen und auf fehlerhafte Reifen hinweisen                        | 42607-F4020-VK  | 240,- |
| Satz Felgenschlösser<br>4 Stück, für Toyota Original-Zubehör-Leichtmetallfelgen<br>und Serienleichtmetallfelgen   | PW456-00013   | 50,-  |

\*\* Bitte entnehmen Sie der folgenden Aufstellung die Farbcodes für die Seitenschutzleisten:

|                               |                      |                       |                         |
|-------------------------------|----------------------|-----------------------|-------------------------|
| 16 = novaweiß perlleffekt 070 | 13 = tiefschwarz 218 | 18 = blakishbraun 4X9 | 14 = highlandsilber 1J9 |
| 19 = marlingrau 1G3           | 15 = tokiorot 3T3    | 17 = nagoyablau 8X8   | 10 = moondustblau 1K5   |

\*\*\* Bitte entnehmen Sie der folgenden Aufstellung die Farbcodes für den Türkantenschutz:

|                               |                      |                       |                         |
|-------------------------------|----------------------|-----------------------|-------------------------|
| 00 = novaweiß perlleffekt 070 | 02 = tiefschwarz 218 | 04 = blakishbraun 4X9 | 11 = highlandsilber 1J9 |
| 01 = marlingrau 1G3           | 03 = tokiorot 3T3    | 08 = nagoyablau 8X8   | 21 = moondustblau 1K5   |

\*Preisangaben inkl. 19 % MwSt. sind unverbindliche Preisempfehlungen der Toyota Deutschland GmbH zum Zeitpunkt der Veröffentlichung (siehe Rückseite).

**Individuelle Händlerpreise sowie evtl. anfallende Montagekosten auf Anfrage bei Ihrem Toyota Vertragshändler.**

# DIE OPTIONALE AUSSTATTUNG

| ZUBEHÖR   | Bestellnummer                  | €*                |
|---|--------------------------------|-------------------|
| <b>TOYOTA PROTECT</b><br>Eine neue Technologie, die eine molekulare Verbindung mit der Fahrzeuglackierung eingeht und diese sowie die Leichtmetallfelgen und die Innenraumtextilien versiegelt; einmalige Versiegelung hält bis zu 5 Jahre und hilft, das Fahrzeug einfacher zu pflegen und zu reinigen   |                                |                   |
| Professionelle Versiegelung aller Flächen am Fahrzeug mit wasserabweisender Wirkung auf molekularer Basis durch Ihren Toyota Händler. Beinhaltet lackierte Fahrzeugteile, Leichtmetallfelgen, Seitenfenster und den Fahrzeuginnenraum. Nur eine Anwendung bietet z.B. bis zu 5 Jahre Schutz für die Lackierung. Beste Langzeitwirkung bei Anwendung direkt vor der Auslieferung des Neuwagens. Vereinfacht bedeutend die Fahrzeugpflege und sichert den Werterhalt.<br><br>Erhältlich als:<br>- ProTect-Lackversiegelung<br>- ProTect-Innenraumtextilschutz<br>- ProTect-Leichtmetallfelgenschutz | Bitte fragen Sie Ihren Händler | Preis auf Anfrage |
| <b>PANNENARTIKEL</b>  |                                |                   |
| <b>Pannentasche</b><br>Im Notfall alles sofort griffbereit: Warndreieck mit Einklappmechanismus, reflektierende Sicherheitswarnweste und Verbandsmaterial (gemäß StVO)  | PW022-00062                    | 30,-              |
| <b>Sicherheitswarnweste</b><br>Mit reflektierenden Signalstreifen aus 100% Polyester, entspricht DIN EN 471.<br>Das Mitführen einer Sicherheitswarnweste im Fahrzeug ist gesetzlich vorgeschrieben!   | PW022-00052                    | 10,-              |
| <b>Verbandskissen</b><br>Griffbereit und einfach zu verstauen, erfüllt die gesetzlichen Vorschriften nach StVO  | PW022-00056                    | 20,-              |
| <b>Warndreieck</b><br>Im Notfall griffbereit, mit Einklappmechanismus   | PW022-00068                    | 10,-              |
| <b>Warnblinkleuchte mit 9VBatterie, haftet per Magnet</b>   | PW023-00000                    | 35,-              |
| <b>Nothammer PLUS</b><br>Die Scheibe wird zerstört durch Schlagen des Lifehammers mit dem Hammerkopf aus Kohlenstoffstahl gegen die Scheibe. Zusätzlich ist er mit einem Sitzgurtmesser ausgestattet. TÜV-geprüft, inklusive Befestigung  | PW023-00010                    | 25,-              |
| <b>Nothammer EVOLUTION</b><br>Durch Drücken dieses Lifehammers gegen die Scheibe springt ein keramischer Hammerkopf heraus und zerstört diese. Somit ist keine Ausholbewegung nötig. Zusätzlich ist er mit einem Sitzgurtmesser ausgestattet. Von Erwachsenen und Kindern gefahrlos einsetzbar. TÜV-geprüft, inklusive Befestigung  | PW023-00011                    | 30,-              |

\*Preisangaben inkl. 19 % MwSt. sind unverbindliche Preisempfehlungen der Toyota Deutschland GmbH zum Zeitpunkt der Veröffentlichung (siehe Rückseite).  
**Individuelle Händlerpreise sowie evtl. anfallende Montagekosten auf Anfrage bei Ihrem Toyota Vertragshändler.**

# DIE OPTIONALE AUSSTATTUNG

| ZUBEHÖR   | Bestellnummer  | €*    |
|---|----------------|-------|
| <p>Mobiles Batterieladegerät CTEK-Free<br/>Kann mit einem Solarpanel oder einer 12V Servicebatterie geladen und betrieben werden. Macht das Fahrzeug innerhalb von 15 Minuten wieder fahrbereit.</p>  | DENGS-CFREE-19 | 350,- |
| <p>Mobiles Batterieladegerät CTEK-MXS 3.8<br/>Lädt Batterien bis zu 85 Ah mit Float/Pulse Erhaltungsladung</p>  | DENGS-MXS38-19 | 85,-  |
| <p>Mobiles Batterieladegerät CTEK-MXS 5.0<br/>Lädt Batterien bis zu 110 Ah mit automatischem Temperatursensor</p>   | DENGS-MXS50-19 | 105,- |
| <p><b>CAMPINGZUBEHÖR</b><br/>Zelte sind nur mit entsprechendem Trägersystem von Taubenreuther verwendbar</p>  |                |       |
| <p>ARB Aluminiumklapptisch, inkl. Tragetasche<br/>Maße: 86 x 70 x 70 cm<br/>stabiler Aluminium-Klapptisch mit robuster, wärmebeständiger Oberfläche. Durch die Querstreben für zusätzliche Stabilität ist er ideal für die Zubereitung beim Kochen geeignet. Geeignet für bis zu vier Personen bei gleichzeitig kleinem Packmaß (88 x 21 x 12,5 cm). Inkl. Tragetasche aus 600D Nylon PVC. Gewicht 3 kg, Belastbar bis 30 kg.</p>                               | DENGS-02442-26 | 150,- |
| <p>ARB Feldbett inkl. Schuhtasche (u. Transporttasche)<br/>- Robuster und abriebfester Stoff (Material - Bezug: Polyamid)<br/>- Sehr komfortabel und schneller Auf- und Abbau in einem Arbeitsschritt<br/>- Liegefläche mit L: 211 cm x B: 82 cm, Höhe der Liegefläche 46 cm<br/>- Seitliche Tasche für Schuhe<br/>- Gestänge aus hochfestem Stahlrohr<br/>- Maximale Belastbarkeit: 150 Kg (Eigengewicht: ca. 10 Kg)<br/>- Packmaß: 105 cm x 21 cm x 21 cm</p> | DENGS-02443-26 | 155,- |
| <p>Campingset<br/>2 Stühle und Campingtisch</p>   | DENGS-02225-54 | 110,- |
| <p>Campingstuhl ARB<br/>Braun/Schwarz, 150 kg Traglast, inkl. 1 Dosenhalters, Tragetasche.<br/>Packmaß: 940 mm x 350 mm x 300 mm, Gewicht: 6 kg.</p>  | DENGS-02316-26 | 125,- |
| <p>Navigator Organizer für Rückenlehne (Build-it Buddy)<br/>Praktisches Aufbewahrungssystem und schnelle Anbringung durch Riemen für die Kopfstütze und den Gummihaken an der Unterseite. 3x mittige Fächer: 2x offen, 1x mit Reißverschluss, Tasche mit großem Reißverschluss an der Unterseite, Lässt sich flach in der Hälfte zusammenlegen und einfach verstauen, Maße: 42 cm x 67 cm (Taschentiefe 10 cm)</p>  | DENGS-02444-26 | 129,- |

\*Preisangaben inkl. 19 % MwSt. sind unverbindliche Preisempfehlungen der Toyota Deutschland GmbH zum Zeitpunkt der Veröffentlichung (siehe Rückseite).  
**Individuelle Händlerpreise sowie evtl. anfallende Montagekosten auf Anfrage bei Ihrem Toyota Vertragshändler.**

# DIE OPTIONALE AUSSTATTUNG

| ZUBEHÖR  | Bestellnummer | €*      |
|--|---------------|---------|
| <p>Hartschalendachzelt COLUMBUS Variant medium<br/>                     Nur in Verbindung mit entsprechendem Trägersystem von Taubenreuther (DENG-02210-26).<br/>                     Größe: 145 cm x 210 cm; geschlossen: 30 cm; geöffnet: 150 cm<br/>                     Material:<br/>                     • Airtex-Stoff, großer variabler Eingang, inkl. Moskitonetz auf der Rückseite<br/>                     • Temperaturbereich: von -40 °C bis +70 °C<br/>                     Lieferumfang:<br/>                     • Weiße Schale mit grauem Stoff<br/>                     • Mit hinterem Eingang, an den Seiten befindet sich jeweils eine Fenstertür, alle 3 Seiten jeweils mit Reißverschluss und Moskitonetzen versehen<br/>                     • Mit praktischem Ablagenetz unter der Dachschale für Handtücher, Bücher etc. und LED-Leuchte<br/>                     • Inkl. zusammenklappbarer/verstellbarer Leiter<br/>                     Anwendung: Nach Öffnen des hinteren Verschlusses drücken 2 Gasdrückfedern die obere Dachschale nach oben und spannen den Zeltstoff. Gewicht/Volumen: 57 kg/220 l.</p>                                    | DENG-02256-26 | 4.250,- |
| <p>Hartschalendachzelt AIRLANDER PLUS medium<br/>                     Nur in Verbindung mit entsprechendem Trägersystem von Taubenreuther (DENG-02210-26).<br/>                     Größe: 145 cm x 210 cm; geschlossen: 30 cm; geöffnet: 92 cm<br/>                     Material:<br/>                     • Airtex-Stoff, variabler Eingang, inkl. Moskitonetz auf der Rückseite<br/>                     • Temperaturbereich: von -40 °C bis +70 °C<br/>                     Lieferumfang:<br/>                     • Weiße Schale mit grauem Stoff<br/>                     • Inkl. schalldichter Dämmung der Dachunterseite<br/>                     • Matratze aus High-Density-Schaumstoff mit Baumwollbezug, 3 Kopfkissen, 2 Eingänge (rechts/links), 2 Fenster (vorne/hinten), alle 4 mit Moskitonetzen und Reißverschlüssen<br/>                     • Ablagefach und verstellbare Leiter<br/>                     Anwendung: Das Öffnen erfolgt durch eine Kurbel, die am hinteren rechten Ende eingesteckt wird. Dadurch wird die Oberschale angehoben und der Zeltstoff gespannt.<br/>                     Zu beachten: für 2 Erwachsene + 1 Kind geeignet.</p> | DENG-02267-26 | 3.990,- |

\*Preisangaben inkl. 19 % MwSt. sind unverbindliche Preisempfehlungen der Toyota Deutschland GmbH zum Zeitpunkt der Veröffentlichung (siehe Rückseite).  
**Individuelle Händlerpreise sowie evtl. anfallende Montagekosten auf Anfrage bei Ihrem Toyota Vertragshändler.**



# DIE OPTIONALE AUSSTATTUNG

| ZUBEHÖR   | Bestellnummer  | €*      |
|---|----------------|---------|
| <p>Hartschalendachzelt AIRTOP medium<br/>Nur in Verbindung mit entsprechendem Trägersystem von Taubenreuther (DENG5-02210-26).<br/>Größe: 145 cm x 210 cm; geschlossen: 33 cm; geöffnet: 94 cm<br/>Material:</p> <ul style="list-style-type: none"> <li>• Airtex-Stoff, großer variabler Eingang, inkl. Moskitonetz auf der Rückseite.</li> <li>• Temperaturbereich: von -40 °C bis +70 °C.</li> </ul> <p>Lieferumfang:</p> <ul style="list-style-type: none"> <li>• Weiße Schale mit carbongrauem Stoff</li> <li>• 3 Eingänge (rechts/links), hinten mit Reißverschlüssen</li> <li>• 2 runde Fenster mit Moskitonetzen und Reißverschlüssen</li> <li>• Inkl. zusammenklappbarer/verstellbarer Leiter</li> </ul> <p>Anwendung: Nach schnellem Öffnen der hinteren und vorderen Schnellspanner heben 4 Gasdrückfedern die obere Dachschale an und spannen den Zeltstoff. Das Schließen erfolgt ebenfalls in 2 Schritten, in umgekehrter Reihenfolge wie das Öffnen.<br/>Gewicht/Volumen: 59 kg/305 l.<br/>Zu beachten: für 2 Erwachsene + 1 Kind geeignet.</p> | DENG5-02277-26 | 3.990,- |
| <p>Kühlbox ARB ZERO SINGLE 44 Liter<br/><b>Spannung:</b> 12 V, 24 V &amp; 230 V; Stromaufnahme: 0,8 Ah; Energieeffizienz: A++<br/><b>Temperaturbereich:</b> +10 °C bis -22 °C; Kühlsystem: Kompressor (Secop)<br/><b>Außenmaße</b> ca. (L x B x H): 675 x 423 x 496 mm<br/><b>Hauptfach</b> ca. (L x B x H): 482 mm x 292 mm x 203 mm<br/><b>Kleinfach</b> ca. (L x B x H): 316 x 292 x 180 mm<br/><b>Gewicht:</b> 21,6 kg; Farbe: beige, anthrazit; Stahlblech pulverbeschichtet<br/>Tiefentladeschutz</p>   | DENG5-02438-26 | 1.250,- |
| <p>Kühlbox ARB ZERO SINGLE 60 Liter<br/><b>Spannung:</b> 12 V, 24 V &amp; 230 V; Stromaufnahme: 0,8 Ah; Energieeffizienz: A++<br/><b>Temperaturbereich:</b> +10 °C bis -22 °C; Kühlsystem: Kompressor (Secop)<br/><b>Außenmaße</b> ca. (L x B x H): 755 mm x 469 mm x 496 mm<br/><b>Hauptfach</b> ca. (L x B x H): 580 mm x 326 mm x 197 mm<br/><b>Kleinfach</b> ca. (L x B x H): 402 mm x 326 mm x 180 mm<br/><b>Gewicht:</b> 24,6 kg; Farbe: beige, anthrazit; Stahlblech pulverbeschichtet<br/>Tiefentladeschutz</p>   | DENG5-02439-26 | 1.350,- |

\*Preisangaben inkl. 19 % MwSt. sind unverbindliche Preisempfehlungen der Toyota Deutschland GmbH zum Zeitpunkt der Veröffentlichung (siehe Rückseite).  
**Individuelle Händlerpreise sowie evtl. anfallende Montagekosten auf Anfrage bei Ihrem Toyota Vertragshändler.**

# DIE OPTIONALE AUSSTATTUNG

| ZUBEHÖR  | Bestellnummer  | €*      |
|--|----------------|---------|
| <p>Kühlbox ARB ZERO DUAL 69 Liter<br/> <b>Spannung:</b> 12 V, 24 V &amp; 230 V; Stromaufnahme: 2,9 Ah; Energieeffizienz: A+<br/> <b>Temperaturbereich:</b> +10 °C bis -22 °C; Kühlsystem: Kompressor (Secop)<br/> <b>Außenmaße</b> ca. (L x B x H): 755 mm x 469 mm x 564 mm<br/> <b>Hauptfach</b> ca. (L x B x H): 380 mm x 326 mm x 264 mm<br/> <b>Kleinfach</b> ca. (L x B x H): 202 mm x 326 mm x 180 mm<br/> <b>Gerfrierrfach:</b> 170 mm x 326 mm x 444 mm<br/> <b>Gewicht:</b> 28,3 kg; Farbe: beige, anthrazit; Stahlblech pulverbeschichtet<br/>                     Tiefentladeschutz und integrierte Bluetoothfähigkeit</p> | DENGS-02440-26 | 1.595,- |
| <p>Kühlbox ARB ZERO DUAL 96 Liter<br/> <b>Spannung:</b> 12 V, 24 V &amp; 230 V; Stromaufnahme: 3,1 Ah; Energieeffizienz: A+<br/> <b>Temperaturbereich:</b> +10 °C bis -22 °C; Kühlsystem: Kompressor (Secop)<br/> <b>Außenmaße</b> ca. (L x B x H): 935 mm x 548 mm x 509 mm<br/> <b>Hauptfach</b> ca. (L x B x H): 354 mm x 403 mm x 209 mm<br/> <b>Kleinfach</b> ca. (L x B x H): 176 mm x 403 mm x 180 mm<br/> <b>Gerfrierrfach:</b> 354 mm x 403 mm x 389 mm<br/> <b>Gewicht:</b> 32,9 kg; Farbe: beige, anthrazit; Stahlblech pulverbeschichtet<br/>                     Tiefentladeschutz und integrierte Bluetoothfähigkeit</p> | DENGS-02441-26 | 1.695,- |
| <b>HUNDEZUBEHÖR</b>  |                |         |
| <p>Rücksitzbankschondecke<br/>                     Allside Comfort, mit "Toyota Schriftzug", strapazierfähige Oberfläche, robustes Material, schnelle und einfache Befestigung</p>   | DENGS-02357-57 | 109,-   |
| <p>Hundesicherheitsgurt Allsafe Comfort in Rot, mit "Toyota Schriftzug",<br/>                     hochfeste Verbindungsteile aus verchromtem Stahl, leicht am Autosicherheitsgurt zu befestigen, tiergerechtes Design<br/>                     Größe: S, für kleine Hunde wie Malteser, Dackel und Terrier</p>   | DENGS-02358-57 | 79,-    |
| <p>Hundesicherheitsgurt Allsafe Comfort in Rot, mit "Toyota Schriftzug",<br/>                     hochfeste Verbindungsteile aus verchromtem Stahl, leicht am Autosicherheitsgurt zu befestigen, tiergerechtes Design<br/>                     Größe: M, für mittelgroße Hunde wie Vizsla, Beagle und Cockerspaniel</p>  | DENGS-02359-57 | 95,-    |
| <p>Hundesicherheitsgurt Allsafe Comfort in Rot, mit "Toyota Schriftzug",<br/>                     hochfeste Verbindungsteile aus verchromtem Stahl, leicht am Autosicherheitsgurt zu befestigen, tiergerechtes Design<br/>                     Größe: L, für große Hunde wie Labrador, Dobermann, Schäferhund und Rottweiler</p>   | DENGS-02360-57 | 99,-    |

\*Preisangaben inkl. 19 % MwSt. sind unverbindliche Preisempfehlungen der Toyota Deutschland GmbH zum Zeitpunkt der Veröffentlichung (siehe Rückseite).  
**Individuelle Händlerpreise sowie evtl. anfallende Montagekosten auf Anfrage bei Ihrem Toyota Vertragshändler.**

# DIE OPTIONALE AUSSTATTUNG

| ZUBEHÖR   | Bestellnummer  | €*    |
|---|----------------|-------|
| Hunderampe Dog Walk mit "Toyota Schriftzug", hochwertige 3-teilige Teleskophunderampe, stufenlos verstellbar von 73 bis 163 cm, Maße: Breite 41 cm x Höhe 12 cm, Gewicht: 5,9 kg                              | DENGS-02365-57 | 209,- |
| Hunderampe Dog Walk XL mit "Toyota Schriftzug", hochwertige 3-teilige Teleskophunderampe, stufenlos verstellbar von 83 bis 193 cm, Maße: Breite 41 cm x Höhe 12 cm, Gewicht: 7,4 kg                           | DENGS-02366-57 | 229,- |
| Einzel Hundebox VarioCage Gr. SXS mit abschließbarem Sicherheitsschloss und Notausstieg, Crashtest erprobt Maße: Breite 55,5 x Tiefe 73-99 x Höhe 59cm, Gewicht: 17 kg  | DENGS-02367-57 | 639,- |
| Einzel Hundebox VarioCage Gr. SL mit abschließbarem Sicherheitsschloss und Notausstieg, Crashtest erprobt Maße: Breite 55,5 x Tiefe 76-103 x Höhe 65cm, Gewicht: 19 kg  | DENGS-02368-57 | 659,- |
| Doppel Hundebox VarioCage Gr. M Sicherer Hundetransport durch schützende Deformationszone, Komfortable Box mit Befestigungsgurt, Crashtest erprobt Maße: Breite 93 x Tiefe 76-103 x Höhe 65cm, Gewicht: 32 kg | DENGS-02369-57 | 799,- |
| Doppel Hundebox VarioCage Gr. L Sicherer Hundetransport durch schützende Deformationszone, Komfortable Box mit Befestigungsgurt, Crashtest erprobt Maße: Breite 99 x Tiefe 76-103 x Höhe 65cm, Gewicht: 33 kg | DENGS-02370-57 | 849,- |

\*Preisangaben inkl. 19 % MwSt. sind unverbindliche Preisempfehlungen der Toyota Deutschland GmbH zum Zeitpunkt der Veröffentlichung (siehe Rückseite).  
**Individuelle Händlerpreise sowie evtl. anfallende Montagekosten auf Anfrage bei Ihrem Toyota Vertragshändler.**

# DIE TECHNIK

|                                    | 2,5-l-Hybrid mit stufenlosem Automatikgetriebe   |
|------------------------------------|--|
| <b>ANTRIEBSTECHNOLOGIE</b>         | Hybrid-Synergy-Drive® (HSD)  |
| Motor                              | 4-Zylinder-Reihenmotor   |
| Ventile                            | 16   |
| Hubraum in ccm                     | 2.487  |
| Motorleistung in kW (PS)           | Benzinmotor: 140 (190)<br>Elektromotor vorne: 134 (182)<br>Elektromotor hinten: 40 (54)<br>Systemleistung: 182 (248) |
| Maximales Drehmoment               | Benzinmotor: 239 Nm bei 4.500–6.000 min <sup>-1</sup><br>Elektromotor, vorne: 270 Nm<br>Elektromotor, hinten: 121 Nm |
| Kraftübertragung                   | stufenloses Automatikgetriebe  |
| Beschleunigung, 0–100 km/h in sec  | 8,3  |
| Höchstgeschwindigkeit in km/h      | 180  |
| <b>ANTRIEBE UND ACHSEN</b>         |  |
| Antriebsart                        | elektrischer Allradantrieb   |
| Vorderachse                        | McPherson-Federbeine   |
| Hinterachse                        | Doppelquerlenkerhinterachse  |
| <b>VERBRAUCHS- UND ABGASMENGEN</b> |  |
| Kraftstoffbehälter in l            | 65   |
| Kraftstoffart                      | Benzin   |

# DIE TECHNIK

|  | 2,5-l-Hybrid mit stufenlosem Automatikgetriebe |
|--|--|
| Verbrauch in l/100 km <sup>1)</sup>  |  |
| - Kurzstrecke (niedrig)  | 7,3–6,6  |
| - Stadtrand (mittel)   | 6,4–5,8  |
| - Landstraße (hoch)  | 6,3–5,8  |
| - Autobahn (Höchstwert)  | 8,1–7,7  |
| - Kombiniert   | 7,1–6,6  |
| CO <sub>2</sub> -Emission, kombiniert g/km <sup>1)</sup>                     | 160–149  |
| Schadstoffarm nach Abgasnorm   | Euro 6 AP                                      |
| <b>VOLUMINA UND GEWICHTE</b>   |  |
| Leergewicht in kg <sup>2)</sup>  | 2.015–2.130                                    |
| Zulässiges Gesamtgewicht in kg   | 2.670–2.720                                    |
| Anzahl der Sitzplätze  | 7  |
| <b>KOFFERRAUMVOLUMEN IN LITER</b>  |  |
| bei aufgestellter 2. und 3. Sitzreihe, dachhoch, inklusive Unterflurstauraum | 332  |
| bei versenkter 3. Sitzreihe, dachhoch, inklusive Unterflurstauraum           | 865  |
| bei versenkter 2. und 3. Sitzreihe, dachhoch, inklusive Unterflurstauraum    | 1.909  |
| <b>MAX. LASTEN IN KG</b>   |  |
| Anhängelast gebremst   | 2.000  |
| Anhängelast ungebremst   | 700  |
| Stützlast  | 80   |
| <b>ABMESSUNGEN IN MM</b>   |  |
| Länge/Breite/Höhe  | 4.966/1.930/1.755                              |
| Radstand   | 2.850  |

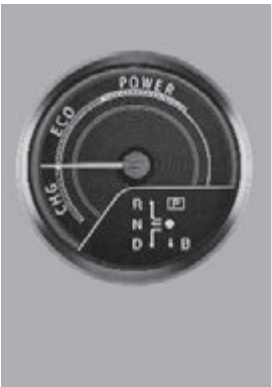
<sup>1)</sup> Das Fahrzeug wurde nach dem weltweit harmonisierten Prüfverfahren für Personenwagen und leichte Nutzfahrzeuge (Worldwide Harmonized Light-Duty Vehicles Test Procedure, WLTP), einem neuen, realistischeren Prüfverfahren zur Messung des Kraftstoffverbrauchs und der CO<sub>2</sub>-Emissionen, typgenehmigt. Der Kraftstoffverbrauch und die CO<sub>2</sub>-Emissionen eines Fahrzeugs hängen nicht nur von der effizienten Ausnutzung des Kraftstoffs durch das Fahrzeug ab, sondern werden auch vom Fahrverhalten und anderen nicht technischen Faktoren beeinflusst. CO<sub>2</sub> ist das für die Erderwärmung hauptsächlich verantwortliche Treibhausgas. CO<sub>2</sub>-Effizienzklasse: Die zur Ermittlung der CO<sub>2</sub>-Effizienzklasse erforderlichen Daten sind nicht verfügbar. Der Gesetzgeber arbeitet derzeit an einer Novellierung der gesetzlichen Vorschriften.

<sup>2)</sup> Ausstattungsabhängig, Leergewicht inkl. 75 kg für den Fahrer.

**TOYOTA  
HYBRID**

## Hybrid-Synergy-Drive®-Technologie

Diese ausgereifte Antriebstechnologie kombiniert maximales Fahrvergnügen und maximale Fahrleistung mit minimalem Kraftstoffverbrauch und minimalen Emissionen. Sie basiert auf dem Zusammenspiel zweier unabhängig voneinander agierender Motoren unter voller Ausnutzung der jeweiligen Systemvorteile. Der Benzinmotor glänzt in dieser Allianz mit seiner hohen Reichweite und Wirtschaftlichkeit insbesondere bei höheren Geschwindigkeiten, während der Elektromotor seine Vorteile wie nahezu geräuschlosen Lauf und hohes Anfahrtdrehmoment besonders im innerstädtischen Bereich zeigt. Komplettiert wird der Antriebsstrang durch ein stufenloses Automatikgetriebe (Planetenradsatz), das für eine konstante Beschleunigung ohne Schaltpausen sorgt. Das Besondere der Vollhybrid-Technologie ist, dass Benzin- und Elektromotor sowohl separat als auch gemeinsam arbeiten können. In der Praxis kann so über 50% der Fahrzeit elektrisch zurückgelegt werden. Abhängig von der gewünschten Beschleunigung schaltet sich der Benzinmotor automatisch zu. Sämtliche Vorgänge übernimmt der Highlander, ohne dass der Fahrer eingreifen muss. Gut zu wissen: Die Batterie muss nicht extern aufgeladen werden. Beim Bremsen oder während des Schiebebetriebs wird die kinetische Energie in elektrische Energie umgewandelt und der Batterie zugeführt.



## Eco-Drive-Monitor

Zentral im Multi-Info-Display untergebracht zeigt der Eco-Drive-Monitor übersichtlich an, in welchem Modus das Hybrid-System gerade arbeitet. Die relevanten Informationen helfen dem Fahrer beim Ausschöpfen des maximalen Sparpotenzials des Highlander.



## Hybrid-Energy-Monitor

Über den Multimediatouchscreen informiert der Hybrid-System-Indikator über die Energieflüsse des Hybrid-Systems und den Kraftstoffverbrauch. Zudem wird der Ladezustand der Hybridbatterie angezeigt.



## Fahrmodusselektor

Zusätzlich zum Normal-Modus kann der Fahrer über den Fahrmodusselektor zwischen drei verschiedenen Fahrmodi wählen: Im EV-Modus ist ein rein elektrisches Fahren bis ca. 1,5 km Reichweite und mit maximal 50 km/h möglich. Im ECO-Modus ist man besonders ökonomisch unterwegs. Er vereinfacht das volle Ausnutzen des Hybridsparpotenzials und lässt auch die Klimaautomatik im ECO-Modus arbeiten. Ein sportlicheres Ansprechverhalten und optimale Leistungsausschöpfung bietet der SPORT-Modus.



## Toyota Safety Sense

Beim Highlander steht Sicherheit an erster Stelle. Mit Toyota Safety Sense verfügen Sie über ein umfangreiches Paket an aktiven Fahrassistenzsystemen, das ein Pre-Collision System mit Fußgänger-/Radfahrererkennung, die adaptive Geschwindigkeitsregelanlage, den Spurhalte-Assistenten, einen Spurverfolgungs-Assistenten, die Verkehrsschilderkennung und einen Fernlicht-Assistenten beinhaltet.



## Toyota Safety Sense/Pre-Collision System (PCS)

Das Pre-Collision System (PCS) basiert auf einem Mikrowellenradar als Entfernungsmesser und einer Kamera, die die Fahrtrichtung nach Hindernissen und anderen Fahrzeugen absucht. Besteht Kollisionsgefahr, wird der Fahrer durch den Frontkollisionswarner optisch und akustisch gewarnt. Zeigt der Fahrer keine Reaktion zur Vermeidung einer Kollision, erfolgt per autonomer Notbremsfunktion eine genau dosierte, selbstständige Abbremsung bis hin zur Vollbremsung. So wird eine Kollision verhindert oder deren Folgen werden auf ein Minimum reduziert.



## Toyota Safety Sense/Spurhalte-Assistent (LDA) und Spurverfolgungs-Assistent (LTA)

Mithilfe einer eingebauten Kamera erkennt der Spurhalte-Assistent (LDA) die Fahrbahnmarkierungen und warnt den Fahrer optisch und akustisch, sobald das Fahrzeug die Spur verlässt, ohne dass der Blinker betätigt wurde. Bei aktivierter Geschwindigkeitsregelanlage (ACC) sorgt der Spurverfolgungs-Assistent (LTA) dafür, dass das Fahrzeug mittig die Spur hält und dieser sowie dem vorausfahrenden Fahrzeug folgt (Hände des Fahrers zwingend am Lenkrad).



## Toyota Safety Sense/Verkehrsschilderkennung (RSA)

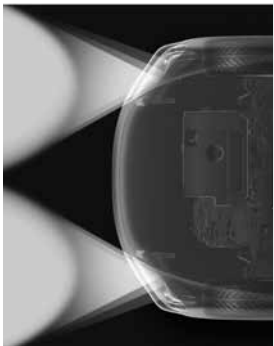
Wichtige Verkehrsschilder wie Geschwindigkeitsbeschränkungen und Überholverbote werden durch die Verkehrsschilderkennung per Kamera erkannt und dem Fahrer, solange diese gültig sind, klar auf dem großen TFT-Multi-Info-Farbdisplay in seinem Blickfeld angezeigt.



## Toyota Safety Sense/Fernlicht-Assistent (AHB)

Der Fernlicht-Assistent erkennt über eine Kamera das Licht entgegenkommender oder vorausfahrender Fahrzeuge. Ist die Fahrbahn frei, aktiviert das System automatisch das Fernlicht. Sobald sich andere Verkehrsteilnehmer nähern, schaltet der Assistent auf Abblendlicht, damit diese nicht geblendet werden.

# DAS GLOSSAR



## **Abblendlichtautomatik**

Bei Nacht, in der Dämmerung und bei widrigen Sichtverhältnissen wird automatisch das Abblendlicht der Scheinwerfer aktiviert. Dazu wird die Lichtintensität von einem Dämmerungssensor erfasst. Das automatische Einschalten der Scheinwerfer steigert Sicherheit und Komfort.



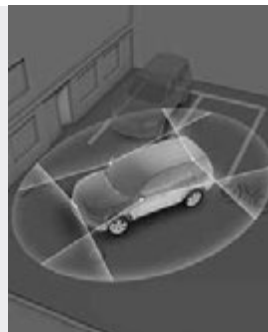
## **Toter-Winkel-Warner mit Rückfahr-Assistent**

Radarsensoren seitlich am Heck des Highlander erfassen den toten Winkel der Rückspiegel. Über eine Warnleuchte im entsprechenden Außenspiegel weist das System den Fahrer auf Fahrzeuge hin, die sich auf der benachbarten Spur im toten Winkel des Spiegels befinden. Sind zur gleichen Zeit die Blinker aktiviert, so blinkt die Warnleuchte, um den Fahrer auf die Fahrzeuge im toten Winkel aufmerksam zu machen. Der Rückfahr-Assistent erkennt beim Zurücksetzen, wenn sich ein anderes Fahrzeug nähert, und warnt den Fahrer optisch und akustisch.



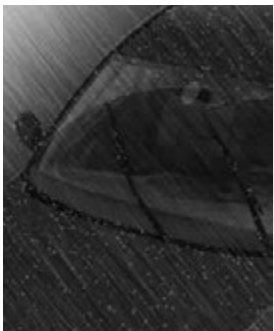
## **Voll-LED-Scheinwerfer**

Die neuen Voll-LED-Scheinwerfer sind nicht nur ein attraktives optisches Differenzierungsmerkmal. Dank hoher Leuchtkraft sorgen sie für eine bessere und homogenere Ausleuchtung der Straße sowie für eine höhere Sichtbarkeit für andere Verkehrsteilnehmer. Darüber hinaus ist die LED-Technologie besonders langlebig und effizient.



## **360°-Kamerasystem**

Das 360°-Kamerasystem kombiniert die Bilder von vier Kameras (eine Frontkamera, zwei Seitenkameras, eine Heckkamera) zu einer Rundumsicht der unmittelbaren Fahrzeugumgebung – eine wertvolle Unterstützung beim Parken und Rangieren.



## **Regensensor**

Der Regensensor entlastet den Fahrer und steigert Sicherheit und Komfort, indem er die Intervallgeschwindigkeit der Scheibenwischer automatisch der von Sensoren gemessenen Regenintensität anpasst.

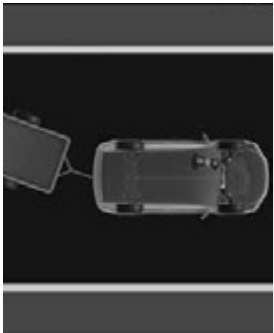


# DAS GLOSSAR



## **VSC+ mit TRC**

Die elektronische Stabilitätskontrolle (VSC+) ist mit der Antriebsschlupfregelung (TRC) und der elektrischen Servolenkung (EPS) vernetzt, um das Fahrzeug in kritischen Situationen durch gezielte Bremsingriffe an einzelnen Rädern zu stabilisieren. Zusätzlich ist das System in der Lage, den Fahrer durch ein aktiv eingesteuertes Lenkmoment dabei zu unterstützen, die Kontrolle über das Fahrzeug zu behalten.



## **Anhängerstabilisierungskontrolle**

Die in das VSC+ integrierte Anhängerstabilisierungskontrolle erkennt gefährliches Schlingern von Fahrzeugen mit Anhängern schon im Ansatz. Dazu überwacht dieses Kontrollsystem permanent die Bewegungen des Fahrzeugs und dessen Gierverhalten. Durch ein schnelles Abbremsen des Gespanns wird schnell wieder ein sicherer Fahrzustand erreicht.



## **Dynamischer elektrischer Allradantrieb (AWD-i)**

Beim Hybrid mit Allradantrieb steht ein zusätzlicher Elektromotor an der Hinterachse zur Verfügung, welcher situativ zugeschaltet wird. Das Drehmoment des zusätzlichen Elektromotors wird auf die Hinterachse übertragen, um die Fahrstabilität und die Sicherheit zu erhöhen. Durch weniger Gewicht und Reibung aufgrund des Entfalls der Kardanwelle werden beim elektrischen Allradantrieb die Antriebsverluste deutlich reduziert und somit wird der Kraftstoffverbrauch gesenkt.



## **Sicherheitsfahrergastzelle und Airbags**

Im Highlander sind alle Insassen von einer speziell entwickelten Sicherheitsfahrergastzelle umgeben, die dank großer Träger- und Rahmenquerschnitte sowie optimal ausgelegter Türverstreben überaus stabil ist. Im Falle eines Unfalls wird die Aufprallenergie optimal absorbiert, was die Verformungen auf ein Minimum reduziert. Darüber hinaus bieten die sieben serienmäßigen Airbags zusätzlichen Schutz.

# DAS GLOSSAR



## **Geschwindigkeitsregelanlage, adaptiv (ACC) mit Stop&Go-Funktion**

Die Geschwindigkeitsregelanlage hält automatisch die vom Fahrer gewünschte Geschwindigkeit unter Einhaltung eines Sicherheitsabstands zum vorausfahrenden Fahrzeug. Radarunterstützt passt das System adaptiv Abstand und Geschwindigkeit durch selbstständiges Bremsen und Beschleunigen an – der Fuß kann entspannt vom Pedal genommen werden.



## **Toyota Smart Connect mit Cloud-Navigation**

Das Multimediasystem Toyota Smart Connect verfügt über die klassischen Funktionen eines Multimediasystems wie RDS-Radio, DAB+, Bluetooth-Freisprechfunktion, Apple CarPlay und Android Auto®. Zusätzlich ist ein Cloud-Navigationssystem\* integriert, das ohne Mobiltelefon funktioniert. Dazu verfügt das System über ein eigenes 4G-GSM-Modul mit eigener SIM-Karte, sodass der Datentarif des Telefons nicht genutzt wird. Das stets aktuelle Kartenmaterial sowie Verkehrsinformationen werden aus dem Internet heruntergeladen, wodurch Updates überflüssig werden.

\* In den ersten vier Jahren innerhalb des EU-Roamings kostenlos.

# DAS GLOSSAR



## **Akustisches Fahrzeug-Warnsystem (AVAS)**

Beim AVAS handelt es sich um ein akustisches Warnsystem für Hybridelektro- und reine Elektrofahrzeuge, das automatisch ein Dauerschallzeichen sendet, wenn das Fahrzeug im Geschwindigkeitsbereich von 0 bis 25 km/h bewegt wird. Dadurch werden andere Verkehrsteilnehmer, u. a. blinde und sehbehinderte Fußgänger sowie Radfahrer, besser davor gewarnt, dass sich ein Straßenfahrzeug in der Nähe befindet.



## **Smart-Key-System**

Der Smart Key ist der elektronische Schlüssel für den Highlander. Er erlaubt das Entriegeln der Türen, das Entsperren des Lenkradschlusses und das Starten des Motors, ohne dass der Fahrer den Schlüssel aus der Tasche nehmen muss. Nähert sich der Fahrer dem Fahrzeug, erkennt das System über Funk den richtigen Smart-Key und aktiviert alle entsprechenden Funktionen. Der Motor wird per Knopfdruck gestartet.

# DER SERVICE

## QUALITÄT, SERVICE UND GARANTIEN

*Mit dem Kauf Ihres Toyota haben Sie gleichzeitig ein umfangreiches Service- und Garantieprogramm\* erworben. Es sorgt dafür, dass Sie jederzeit mobil bleiben.*

### **GARANTIEN – geben Sicherheit:**

- 3-Jahres-Garantie bis 100.000 km (im ersten Jahr ohne Kilometerbegrenzung)
- 3-Jahres-Garantie auf die Lackierung
- 12-Jahres-Garantie gegen Durchrostung (von innen nach außen)

### **Toyota Relax – Garantie bis zu 10 Jahren\*\*:**

Alle für Europa produzierten Toyota Modelle erhalten die Toyota Relax Garantie im Anschluss an die Herstellergarantie nach einer durchgeführten Inspektion automatisch, wenn sie folgende Bedingungen erfüllen:

- Das Fahrzeug muss jünger als 10 Jahre und weniger als 160.000 km gelaufen sein (Toyota Relax gilt bis zu einem Fahrzeugalter von 10 Jahren\*\* oder einer Laufleistung von 160.000 km, je nachdem, was zuerst eintritt)
- Die verbleibende Herstellergarantie muss weniger als 1 Jahr oder weniger als 15.000 km betragen
- Bei Fahrzeugen außerhalb der Herstellergarantie, die vor der Inspektion keine Garantiedeckung hatten, gilt eine 30-Tages-Frist ab Durchführung der Inspektion bis zur Garantiewirkung
- Die Inspektionen müssen bei einem teilnehmenden autorisierten Toyota Vertragspartner und innerhalb der vom Hersteller für das jeweilige Modell vorgegebenen Serviceintervalle durchgeführt werden

### **Toyota EUROCARE – Soforthilfe bei Panne und Unfall:**

Damit Sie und Ihr Toyota immer mobil sind, haben wir ein umfangreiches Leistungspaket geschnürt. In den ersten 3 Jahren nach Erstzulassung können Sie sich dank Toyota EUROCARE\* rund um die Uhr und in ganz Europa\*\*\* auf einen umfangreichen Mobilitätsschutz verlassen.

\* Es gelten die jeweils gültigen Garantie- und EUROCARE-Bedingungen, die Sie in der Bordliteratur Ihres Toyota finden. \*\* Bis zu 10 Jahre Garantie mit Toyota Relax: 3 Jahre Neuwagen Herstellergarantie und max. 7 Jahre Toyota Relax Anschlussgarantie der Toyota Motors Europe S.A./N.V., Avenue du Bourget, Bourgetlaan 60, 1140 Brüssel, Belgien. Gilt bis zu 160.000 km Laufleistung des Fahrzeugs und nur bei Wartungen durch einen autorisierten teilnehmenden Toyota Vertragspartner. Die Inspektionen müssen innerhalb der vom Hersteller für das Modell genannten Laufzeiten erfolgen. Toyota Relax ist an das Fahrzeug gebunden und geht bei Weiterverkauf auf den neuen Eigentümer über. Eine Verlängerung um 24 Monate ist für die Modelle Proace, Proace Verso, Supra, Proace City und Proace City Verso vorgesehen. \*\*\* Außer in Albanien, der Ukraine, Russland, Weißrussland und dem nicht europäischen Teil der Türkei.

### **Keycare – hilft bei Verlust des Schlüssels:**

Sie haben Ihren Schlüssel verloren? Kein Problem! Der Schlüsselcode auf dem Anhänger und der Hinweis, dass der Finder diesen Schlüsselbund in den nächsten Briefkasten werfen möchte, vereinfachen vieles. Schon geht er an den Toyota Kundenservice (im Auftrag der Toyota Händler) und dann an Sie zurück.

### **Originalteile – garantieren Qualität:**

- Toyota Original-Ersatzteile überzeugen durch werksgeprüfte Qualität und Passgenauigkeit
- Der Teile- und Zubehörservice von Toyota liefert i. d. R. innerhalb von 24 Stunden

### **Wir helfen sofort an unsere Hotline:**

Selbst bei einem Toyota kann es mal passieren, dass Ihr Fahrzeug fahruntüchtig ist. Was dann? Wir helfen sofort, egal wann und ganz gleich wo – ein Anruf genügt: innerhalb Deutschlands gebührenfrei unter 0800/0 82 29 01, im Ausland unter +49 (0) 89/55 98 72 73.

Den Rest regelt Toyota EUROCARE\* für Sie!

### **Im Fall der Fälle ist Toyota für Sie da:**

- Wir kümmern uns um Ihr defektes Fahrzeug
- Wir besorgen einen Ersatzwagen und garantieren die Weiterreise
- Wir bezahlen die Übernachtung
- Wir versenden jedes Ersatzteil europaweit
- Wir stellen Ihnen einen Ersatzfahrer
- Wir unterstützen Sie auch nach einem Unfall

# DER SERVICE

LEASING, FINANZIERUNG UND VERSICHERUNG – WIR SIND DER ZUVERLÄSSIGE PARTNER, DER IMMER FÜR SIE DA IST



## Toyota Financial Services

*Mit den komfortablen Mobilitätslösungen von Toyota Financial Services dürfen Sie sich in jeder Situation auf unkomplizierte Abwicklung und professionellen Service in bester Toyota Qualität freuen. Dabei bieten wir Ihnen alle Leistungen rund um Ihr neues Fahrzeug unkompliziert und zeitsparend aus einer Hand – direkt in Ihrem Toyota Autohaus. Freuen Sie sich auf individuelle Finanzierungen und Leasinglösungen, flexibel mit und ohne Services, mit Laufzeiten und Raten, die in Ihr Budget passen.*

### **Toyota Easy Leasing – einfach nur für die Nutzung zahlen**

Die intelligente Art des Autofahrens für Privatkunden ist Toyota Easy Leasing, denn damit profitieren Sie von einer günstigen Leasingrate und den Möglichkeiten eines Mobilitätskomplettpakets. Zur Gestaltung Ihres Leasingvertrags entscheiden Sie nicht nur, wie lange Sie Ihren Toyota leasen, sondern bestimmen auch die jährlichen Kilometer, die Sie fahren möchten. Mit den komfortablen Servicebausteinen können Sie den Umfang Ihrer Zusatzleistungen genau Ihren Bedürfnissen anpassen. Ihr Vorteil: Da Sie sich mit einem Leasing nur für die Nutzung Ihres Fahrzeugs entschieden haben, können Sie schon bald wieder auf ein neues Modell umsteigen. Als sinnvolle Ergänzung empfehlen wir zur Absicherung Ihrer Raten den Abschluss einer Leasingratenversicherung.

Unser Tipp für Gewerbetreibende: Mit KINTO One bieten wir Ihnen einen modernen Weg, ein Auto zu leasen und im Business durchzustarten. Sie müssen nur das Modell und das passende Servicepaket auswählen und die Laufzeit des Leasingvertrags festlegen, schon können Sie Ihr Fahrzeug abholen. Ab dann sind in der monatlichen Rate alle vereinbarten Leistungen inklusive und werden über die praktische Servicekarte von Ihrem teilnehmenden Toyota Partner ausgeführt.

### **Toyota Easy Finanzierung – einfach wie für Sie gemacht**

Wenn Sie Ihr Auto besitzen wollen, können Sie sich Ihre Finanzierung mit unserer Toyota Easy Finanzierung ganz nach Ihren Wünschen zusammenstellen – mit oder ohne Services bzw. Anzahlung und, wenn Sie möchten, mit einer langen Laufzeit für möglichst niedrige Raten.

Entscheiden Sie sich für die Toyota Easy Finanzierung inklusive eines Servicepakets, so profitieren Sie von attraktiven Raten, in denen Services, eine Mobilitätsgarantie und eine Anschlussgarantie bereits enthalten sind. Damit genießen Sie bei einer Laufzeit zwischen 36 und 60 Monaten den Komfort, beim nächsten Werkstattbesuch keine Rechnungen bezahlen zu müssen.

Anderenfalls können Sie die Toyota Easy Finanzierung mit individueller Laufzeit in allen Bereichen selbst gestalten. Durch eine Laufzeit zwischen 12 und 84 Monaten und eine frei festlegbare Höhe von Anzahlung und Schlussrate bleiben Sie mit einer konstanten monatlichen Rate jederzeit flexibel. Mit dem zusätzlichen Abschluss einer Restschuldversicherung schützen Sie sich und Ihre Familie vor finanziellen Engpässen.

Weitere Angebote unserer Finanzdienstleistungen finden Sie unter [toyota-bank.de](http://toyota-bank.de) – oder fragen Sie Ihren Toyota Händler.



## Toyota Insurance Services

### **VERSICHERUNG – ausgezeichnete Schutz, schnell und zuverlässig**

Zum perfekten Schutz Ihres Toyota bieten wir Ihnen eine hervorragende Versicherung, mit der Sie rundum optimal abgesichert sind.

Neben kompetenter Betreuung, schneller Hilfe und Service im Schadenfall können Sie sich mit „KaskoPlus“ zusätzlich einen Preisvorteil auf Ihre Versicherungsprämie sichern. So wird Ihnen im Schadenfall die Reparatur in Ihrer Toyota Fachwerkstatt garantiert. Ob Haftpflicht, Voll- oder Teilkasko: Wählen Sie nach Ihrem individuellen Bedarf und dem gewünschten Leistungsumfang zwischen den beiden Tarifvarianten „Serie“ und „Komfort“ sowie vielen attraktiven Zusatzbausteinen.

Unser Versprechen: Auf die Toyota Versicherung können Sie sich immer verlassen!

Weitere Informationen zur Versicherung finden Sie unter [www.toyota.de/finanzdienste/versicherung](http://www.toyota.de/finanzdienste/versicherung) oder erhalten Sie bei Ihrem Toyota Händler vor Ort.



## **TOYOTA.DE/HIGHLANDER**

Wir lassen keine Fragen offen: Mehr Informationen zu unseren Fahrzeugen und weiteren Toyota Produkten erhalten Sie unter **0211 9750024**. Dort stehen wir Ihnen gern persönlich zur Verfügung – auch für die Vereinbarung einer Probefahrt. Weitere Informationen finden Sie auf **[www.toyota.de](http://www.toyota.de)**

Druckfehler, Irrtümer und Änderungen vorbehalten. Alle Preise inkl. 19% Mehrwertsteuer. Bei Erscheinen einer neuen Preisliste verlieren alle vorher erschienenen ihre Gültigkeit.

Stand: 01. Juli 2023  
Artikel-Nr.: M20114P